

Градостроительный план земельного участка

N

Р	Ф	-	7	4	-	2	-	2	5	-	0	-	0	0	-	2	0	2	6	-	4	1	4	8	-	0
---	---	---	---	---	---	---	---	---	---	---	---	---	---	---	---	---	---	---	---	---	---	---	---	---	---	---

Градостроительный план земельного участка подготовлен на основании заявления

от Комитета по управлению имуществом

Златоустовского городского округа

от 06.05.2026 г.

Реквизиты заявителя: ИНН: 7404009308, ОГРН: 1027400579733

(реквизиты заявления о выдаче градостроительного плана земельного участка правообладателя земельного участка с указанием ф.и.о. заявителя - физического лица, либо реквизиты заявления и наименование заявителя - юридического лица, либо иного лица в случае, предусмотренном частью 1.1 статьи 57.3 Градостроительного кодекса Российской Федерации)

Местонахождение земельного участка

Челябинская область

(субъект Российской Федерации)

Златоустовский городской округ, г. Златоуст, западнее земельного участка с

кадастровым номером 74:25:0308707:1190

(муниципальный район или городской округ)

(поселение)

Описание границ земельного участка (образуемого земельного участка):

Обозначение (номер) характерной точки	Перечень координат характерных точек в системе координат, используемой для ведения Единого государственного реестра недвижимости	
	X	Y
1	599666.37	2216332.39
2	599672.12	2216331.14
3	599673.47	2216337.32
4	599667.99	2216338.52
1	599666.37	2216332.39

Кадастровый номер земельного участка: 74:25:0308707:1193

(при наличии или в случае, предусмотренном частью 1.1 статьи 57.3 Градостроительного кодекса Российской Федерации, условный номер образуемого земельного участка на основании утвержденных проекта межевания территории и (или) схемы расположения земельного участка или земельных участков на кадастровом плане территории)

Площадь земельного участка: 36 кв.м.

Информация о расположенных в границах земельного участка объектах капитального строительства:

Объекты капитального строительства отсутствует

Информация о границах зоны планируемого размещения объекта капитального строительства в соответствии с утвержденным проектом планировки территории (при наличии)

Обозначение (номер) характерной точки	Перечень координат характерных точек в системе координат, используемой для ведения Единого государственного реестра недвижимости	
	X	Y
-	-	-

Реквизиты проекта планировки территории и (или) проекта межевания территории в случае, если земельный участок расположен в границах территории, в отношении которой утверждены проект планировки территории и (или) проект межевания территории:

Проект планировки территории не утвержден

(указывается в случае, если земельный участок расположен в границах территории в отношении которой утверждены проект планировки территории и(или) проект межевания территории)

Информация о расположении земельного участка в границах территории, в отношении которой принято решение о комплексном развитии территории и (или) заключен договор о комплексном развитии территории:

-

(указывается в случае, если земельный участок расположен в границах территории в отношении которой принято решение о комплексном развитии территории и (или) заключен договор о комплексном развитии территории)

**Градостроительный план подготовлен Сабановым Олегом Викторовичем,
заместителем Главы Златоустовского городского округа по строительству**

(ф.и.о., должность уполномоченного лица, наименование органа)



(подпись)

Сабанов О.В.
(расшифровка подписи)

Дата выдачи 25.05.2026г.
(ДД.ММ.ГГГГ)

1. Чертеж градостроительного плана земельного участка

Условные обозначения

- Земельный участок с кадастровым номером 74:25:0308707:1193
- Место возможного размещения
- Прибрежная защитная полоса р. Уржумка на территории Златоустовского городского округа
- Водоохранная зона р. Уржумка на территории Златоустовского городского округа

Ситуационный план

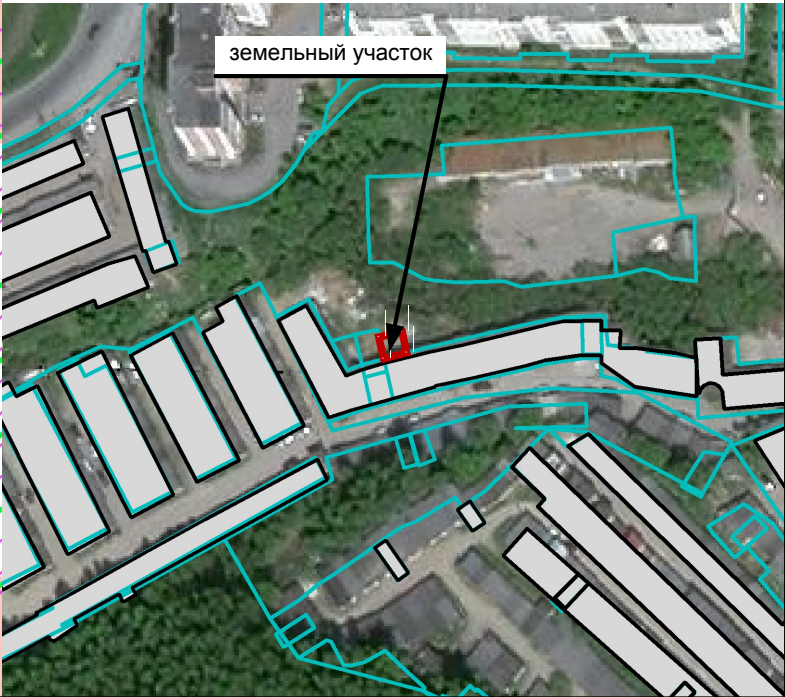


Чертёж градостроительного плана земельного участка по адресу: Челябинская область, г. Златоуст, западнее земельного участка с кадастровым номером 74:25:0308707:1190 Площадь земельного участка 36 м2				Управление Архитектуры и Градостроительства Администрации Златоустовского городского округа			
Начальник УАиГ		Арсентьева С.В.	M1:500				
Начальник ОТП		Баймухаметова Т.С.					
Исполнитель		Голенко А.С.					

2. Информация о градостроительном регламенте либо требованиях к назначению, параметрам и размещению объекта капитального строительства на земельном участке, на который действие градостроительного регламента не распространяется или для которого градостроительный регламент не устанавливается

Земельный участок расположен в территориальной зоне П.2.

Установлен градостроительный регламент

2.1. Реквизиты акта органа государственной власти субъекта Российской Федерации, органа местного самоуправления, содержащего градостроительный регламент либо реквизиты акта федерального органа государственной власти, органа государственной власти субъекта Российской Федерации, органа местного самоуправления, иной организации, определяющего, в соответствии с федеральными законами, порядок использования земельного участка, на который действие градостроительного регламента не распространяется или для которого градостроительный регламент не устанавливается

Решение Собрании депутатов Златоустовского городского округа №47 - ЗГО от 01.07.2025г. «О внесении изменений в решение Собрании депутатов Златоустовского городского округа от 28.12.2009г. №103-ЗГО «Об утверждении Генерального плана Златоустовского городского округа и Правил землепользования и застройки Златоустовского городского округа»

2.2. Информация о видах разрешенного использования земельного участка

1. Основные виды разрешенного использования:

Наименование вида разрешенного использования земельного участка	Код по классификатору
Склады	6.9
– Размещение сооружений, имеющих назначение по временному хранению, распределению и перевалке грузов (за исключением хранения стратегических запасов), не являющихся частями производственных комплексов, на которых был создан груз: промышленные базы, склады, погрузочные терминалы и доки, нефтехранилища и нефтеналивные станции, газовые хранилища и обслуживающие их газоконденсатные и газоперекачивающие станции, элеваторы и продовольственные склады, за исключением железнодорожных перевалочных складов	
Складские площадки	6.9.1
– Временное хранение, распределение и перевалка грузов (за исключением хранения стратегических запасов) на открытом воздухе	
Предоставление коммунальных услуг	3.1.1
– Размещение зданий и сооружений, обеспечивающих поставку воды, тепла, электричества, газа, отвод канализационных стоков, очистку и уборку объектов недвижимости (котельных, водозаборов, очистных сооружений, насосных станций, водопроводов, линий электропередач, трансформаторных подстанций, газопроводов, линий связи, телефонных станций, канализаций, стоянок, гаражей и мастерских для обслуживания уборочной и аварийной техники, сооружений, необходимых для сбора и плавки снега)	

Хранение и переработка сельскохозяйственной продукции	1.15
– Размещение зданий, сооружений, используемых для производства, хранения, первичной и глубокой переработки сельскохозяйственной продукции	
Обеспечение сельскохозяйственного производства	1.18
– Размещение машинно-транспортных и ремонтных станций, ангаров и гаражей для сельскохозяйственной техники, амбаров, водонапорных башен, трансформаторных станций и иного технического оборудования, используемого для ведения сельского хозяйства	
Хранение автотранспорта	2.7.1
– Размещение отдельно стоящих и пристроенных гаражей, в том числе подземных, предназначенных для хранения автотранспорта, в том числе с разделением на машино-места, за исключением гаражей, размещение которых предусмотрено содержанием видов разрешенного использования с кодами 2.7.2, 4.9	
Размещение гаражей для собственных нужд	2.7.2
– Размещение для собственных нужд отдельно стоящих гаражей и (или) гаражей, блокированных общими стенами с другими гаражами в одном ряду, имеющих общие с ними крышу, фундамент и коммуникации	
Административные здания организаций, обеспечивающих предоставление коммунальных услуг	3.1.2
– Размещение зданий, предназначенных для приема физических и юридических лиц в связи с предоставлением им коммунальных услуг	
Бытовое обслуживание	3.3
– Размещение объектов капитального строительства, предназначенных для оказания населению или организациям бытовых услуг (мастерские мелкого ремонта, ателье, бани, парикмахерские, прачечные, химчистки, похоронные бюро)	
Обеспечение деятельности в области гидрометеорологии и смежных с ней областях	3.9.1
– Размещение объектов капитального строительства, предназначенных для наблюдений за физическими и химическими процессами, происходящими в окружающей среде, определения ее гидрометеорологических, агрометеорологических и гелиогеофизических характеристик, уровня загрязнения атмосферного воздуха, почв, водных объектов, в том числе по гидробиологическим показателям, и околоземного - космического пространства, зданий и сооружений, используемых в области гидрометеорологии и смежных с ней областях (доплеровские метеорологические радиолокаторы, гидрологические посты и другие)	
Ветеринарное обслуживание	3.10
– Размещение объектов капитального строительства, предназначенных для оказания ветеринарных услуг, содержания или разведения животных, не являющихся сельскохозяйственными, под надзором человека. Содержание данного вида разрешенного использования включает в себя содержание видов разрешенного использования с кодами 3.10.1-3.10.2	
Амбулаторно-ветеринарное обслуживание	3.10.1
– Размещение объектов капитального строительства, предназначенных для оказания ветеринарных	

Амбулаторно-ветеринарное обслуживание	3.10.1
услуг без содержания животных	

Приюты для животных	3.10.2
<ul style="list-style-type: none"> – Размещение объектов капитального строительства, предназначенных для оказания ветеринарных услуг в стационаре; – размещение объектов капитального строительства, предназначенных для содержания, разведения животных, не являющихся сельскохозяйственными, под надзором человека, оказания услуг по содержанию и лечению бездомных животных; – размещение объектов капитального строительства, предназначенных для организации гостиниц для животных 	

Объекты торговли (торговые центры, торгово-развлекательные центры (комплексы))	4.2
<ul style="list-style-type: none"> – Размещение объектов капитального строительства, общей площадью свыше 5000 кв.м с целью размещения одной или нескольких организаций, осуществляющих продажу товаров, и (или) оказание услуг в соответствии с содержанием видов разрешенного использования с кодами 4.5, 4.6, 4.8-4.8.2; размещение гаражей и (или) стоянок для автомобилей сотрудников и посетителей торгового центра 	

Рынки	4.3
<ul style="list-style-type: none"> – Размещение объектов капитального строительства, сооружений, предназначенных для организации постоянной или временной торговли (ярмарка, рынок, базар), с учетом того, что каждое из торговых мест не располагает торговой площадью более 200 кв.м; – размещение гаражей и (или) стоянок для автомобилей сотрудников и посетителей рынка 	

Магазины	4.4
<ul style="list-style-type: none"> – Размещение объектов капитального строительства, предназначенных для продажи товаров, торговая площадь которых составляет до 5000 кв.м 	

Служебные гаражи	4.9
<ul style="list-style-type: none"> – Размещение постоянных или временных гаражей, стоянок для хранения служебного автотранспорта, используемого в целях осуществления видов деятельности, предусмотренных видами разрешенного использования с кодами 3.0, 4.0, а также для стоянки и хранения транспортных средств общего пользования, в том числе в депо 	

Объекты дорожного сервиса	4.9.1
<ul style="list-style-type: none"> – Размещение зданий и сооружений дорожного сервиса <p>Размещение зданий и сооружений дорожного сервиса. Содержание данного вида разрешенного использования включает в себя содержание видов разрешенного использования с кодами 4.9.1.1-4.9.1.4</p>	

Заправка транспортных средств	4.9.1.1
<ul style="list-style-type: none"> – Размещение автозаправочных станций; размещение магазинов сопутствующей торговли, зданий для организации общественного питания в качестве объектов дорожного сервиса 	

Обеспечение дорожного отдыха	4.9.1.2
<ul style="list-style-type: none"> – Размещение зданий для предоставления гостиничных услуг в качестве дорожного сервиса (мотелей), а также размещение магазинов сопутствующей торговли, зданий для организации общественного питания в качестве объектов дорожного сервиса 	
Автомобильные мойки	4.9.1.3
<ul style="list-style-type: none"> – Размещение автомобильных моек, а также размещение магазинов сопутствующей торговли 	
Ремонт автомобилей	4.9.1.4
<ul style="list-style-type: none"> – Размещение мастерских, предназначенных для ремонта и обслуживания автомобилей, и прочих объектов дорожного сервиса, а также размещение магазинов сопутствующей торговли 	
Пищевая промышленность	6.4
<ul style="list-style-type: none"> – Размещение объектов пищевой промышленности, по переработке сельскохозяйственной продукции способом, приводящим к их переработке в иную продукцию (консервирование, копчение, хлебопечение), в том числе для производства напитков, алкогольных напитков и табачных изделий 	
Строительная промышленность	6.6
<ul style="list-style-type: none"> – Размещение объектов капитального строительства, предназначенных для производства: строительных материалов (кирпичей, пиломатериалов, цемента, крепежных материалов), бытового и строительного газового и сантехнического оборудования, лифтов и подъемников, столярной продукции, сборных домов или их частей и тому подобной продукции 	
Целлюлозно-бумажная промышленность	6.11
<ul style="list-style-type: none"> – Размещение объектов капитального строительства, предназначенных для целлюлозно-бумажного производства, производства целлюлозы, древесной массы, бумаги, картона и изделий из них, издательской и полиграфической деятельности, тиражирования записанных носителей информации 	
Энергетика	6.7
<ul style="list-style-type: none"> – Размещение объектов гидроэнергетики, тепловых станций и других электростанций, размещение обслуживающих и вспомогательных для электростанций сооружений (золоотвалов, гидротехнических сооружений); – размещение объектов электросетевого хозяйства, за исключением объектов энергетики, размещение которых предусмотрено содержанием вида разрешенного использования с кодом 3.1 	
Связь	6.8
<ul style="list-style-type: none"> – Размещение объектов связи, радиовещания, телевидения, включая воздушные радиорелейные, надземные и подземные кабельные линии связи, линии радиофикации, антенные поля, усилительные пункты на кабельных линиях связи, инфраструктуру спутниковой связи и телерадиовещания, за исключением объектов связи, размещение которых предусмотрено содержанием видов разрешенного использования с кодами 3.1.1, 3.2.3 	
Обеспечение внутреннего правопорядка	8.3
<ul style="list-style-type: none"> – Размещение объектов капитального строительства, необходимых для подготовки и поддержания в готовности органов внутренних дел, Росгвардии и спасательных служб, в которых существует 	

Обеспечение внутреннего правопорядка	8.3
военизированная служба; – размещение объектов гражданской обороны, за исключением объектов гражданской обороны, являющихся частями производственных зданий	
Земельные участки (территории) общего пользования	12.0
– Земельные участки общего пользования. Содержание данного вида разрешенного использования включает в себя содержание видов разрешенного использования с кодами 12.0.1-12.0.2	
Улично-дорожная сеть	12.0.1
– Размещение объектов улично-дорожной сети: автомобильных дорог, трамвайных путей и пешеходных тротуаров в границах населенных пунктов, пешеходных переходов, бульваров, площадей, проездов, велодорожек и объектов велотранспортной и инженерной инфраструктуры; размещение придорожных стоянок (парковок) транспортных средств в границах городских улиц и дорог, за исключением предусмотренных видами разрешенного использования с кодами 2.7.1, 4.9, 7.2.3, а также некапитальных сооружений, предназначенных для охраны транспортных средств	
Благоустройство территории	12.0.2
– Размещение декоративных, технических, планировочных, конструктивных устройств, элементов озеленения, различных видов оборудования и оформления, малых архитектурных форм, некапитальных нестационарных строений и сооружений, информационных щитов и указателей, применяемых как составные части благоустройства территории, общественных туалетов	

2. Условно разрешенные виды использования:

Наименование вида разрешенного использования земельного участка	Код по классификатору
Деловое управление	4.1
– Размещение объектов капитального строительства с целью: размещения объектов управленческой деятельности, не связанной с государственным или муниципальным управлением и оказанием услуг, а также с целью обеспечения совершения сделок, не требующих передачи товара в момент их совершения между организациями, в том числе биржевая деятельность (за исключением банковской и страховой деятельности)	
Общественное питание	4.6
– Размещение объектов капитального строительства в целях устройства мест общественного питания (рестораны, кафе, столовые, закусочные, бары)	
Гостиничное обслуживание	4.7
– Размещение гостиниц	

2.3. Предельные (минимальные и (или) максимальные) размеры земельного участка и предельные параметры разрешенного строительства, реконструкции объекта капитального строительства, установленные градостроительным регламентом для территориальной зоны, в которой расположен земельный участок:

Предельные (минимальные и (или) максимальные) размеры земельных участков, в том числе их площадь			Минимальные отступы от границ земельного участка в целях определения мест допустимого размещения зданий, строений, сооружений, за пределами которых запрещено строительство зданий, строений, сооружений	Предельное количество этажей и(или) предельная высота зданий, строений, сооружений	Максимальный процент застройки в границах земельного участка, определяемый как отношение суммарной площади земельного участка, которая может быть застроена, ко всей площади земельного участка	Требования к архитектурным решениям объектов капитального строительства, расположенным в границах территории исторического поселения федерального или регионального значения	Иные показатели
1	2	3	4	5	6	7	8
Длина, м	Ширина, м	Площадь, м ² или га					
не подлежат установлению.			регламентируется требованиями пожарной безопасности, документацией по планировке территории	не подлежат установлению	80% Максимальный процент застройки в границах земельного участка под индивидуальные гаражи — 100%.	-	<p>В санитарно-защитных зонах со стороны жилых и общественно-деловых зон необходимо предусматривать полосу древесно-кустарниковых насаждений шириной не менее 50 м, а при ширине зоны до 100 м — не менее 20 м. Минимальную площадь озеленения следует принимать в зависимости от ширины зоны с учетом экологических норм и архитектурно-планировочных условий в соответствии с п. 8.6. СП 42.13330.2016</p> <p>Размещение промышленного предприятия или коммунально-складского объекта должно выполняться в строгом соответствии с санитарными нормами и правилами, а также, в соответствии с утвержденной документацией по планировке территории (при наличии такой документации, а также в случаях, когда в соответствии с требованиями законодательства требуется обязательная разработка такой документации).</p> <p>При размещении на территории муниципального образования объекта, имеющего санитарно-защитную зону, с выделением земельного участка под строительство, необходимо учитывать величину санитарно-защитной зоны для исключения негативного влияния на соседних землепользователей. Санитарно-защитная зона вновь размещаемых объектов должна включаться внутрь соответствующей территориальной зоны.</p> <p>Получить согласование УАиГ в части архитектурных решений на стадии предпроектных исследований (эскизного проекта) согласно постановлению Администрации Златоустовского городского округа № 404-П от 12.09.2016г. «Об утверждении Требований к внешнему архитектурному облику»</p>

3. Информация о расположенных в границах земельного участка объектах капитального строительства и объектах культурного наследия.

3.1. Объекты капитального строительства

N _____, *Не имеется*
(согласно чертежу(ам) градостроительного плана) (назначение объекта капитального строительства, этажность, высотность, общая площадь, площадь застройки)

инвентаризационный или
кадастровый номер

3.2. Объекты, включенные в единый государственный реестр объектов культурного наследия (памятников истории и культуры) народов Российской Федерации

N _____, *информация отсутствует*
(согласно чертежу(ам) градостроительного плана) (назначение объекта культурного наследия, общая площадь, площадь застройки)

(наименование органа государственной власти, принявшего решение о включении выявленного объекта культурного наследия в реестр, реквизиты этого решения)

регистрационный
номер в реестре _____ от _____
(дата)

4. Информация о расчетных показателях минимально допустимого уровня обеспеченности территории объектами коммунальной, транспортной, социальной инфраструктур и расчетных показателях максимально допустимого уровня территориальной доступности указанных объектов для населения в случае, если земельный участок расположен в границах территории, в отношении которой предусматривается осуществление деятельности по комплексному развитию территории:

Информация о расчетных показателях минимально допустимого уровня обеспеченности территории								
Объекты коммунальной инфраструктуры			Объекты транспортной инфраструктуры			Объекты социальной инфраструктуры		
Наименование вида объекта	Единица измерения	Расчетный показатель	Наименование вида объекта	Единица измерения	Расчетный показатель	Наименование вида объекта	Единица измерения	Расчетный показатель
1	2	п	4	5	6	7	8	9
-	-	-	-	-	-	-	-	-

Информация о расчетных показателях максимально допустимого уровня территориальной доступности								
Наименование вида объекта	Единица измерения	Расчетный показатель	Наименование вида объекта	Единица измерения	Расчетный показатель	Наименование вида объекта	Единица измерения	Расчетный показатель
1	2	о	4	5	6	7	8	9
-	-	-	-	-	-	-	-	-

5. Информация об ограничениях использования земельного участка, в том числе если земельный участок полностью или частично расположен в границах зон с особыми условиями использования территорий

1. Водоохранная зона р. Уржумка на территории Златоустовского городского округа.
 Реестровый номер границы: 74:25-6.1748 (распоряжение Министерства экологии Челябинской области "Об установлении местоположения береговой линии (границы водного объекта), границ водоохранной зоны и прибрежной защитной полосы реки Ай и ее притоков (реки Большая

Тесьма, Малая Тесьма, Черная, Есаулка, Балашиха, Уржумка) на территории Златоустовского городского округа от 12.08.2022 № 483 выдан: Министерство экологии Челябинской области).

Земельный участок полностью расположен в границах зоны с особыми условиями использования территории, площадь земельного участка, покрываемая зоной с особыми условиями использования территории, составляет 36 кв.м.

В границах водоохранных зон запрещаются: 1) использование сточных вод в целях повышения почвенного плодородия; 2) размещение кладбищ, скотомогильников, объектов размещения отходов производства и потребления, химических, взрывчатых, токсичных, отравляющих и ядовитых веществ, пунктов захоронения радиоактивных отходов, а также загрязнение территории загрязняющими веществами, предельно допустимые концентрации которых в водах водных объектов рыбохозяйственного значения не установлены; 3) осуществление авиационных мер по борьбе с вредными организмами; 4) движение и стоянка транспортных средств (кроме специальных транспортных средств), за исключением их движения по дорогам и стоянки на дорогах и в специально оборудованных местах, имеющих твердое покрытие; 5) строительство и реконструкция автозаправочных станций, складов горюче-смазочных материалов (за исключением случаев, если автозаправочные станции, склады горюче-смазочных материалов размещены на территориях портов, инфраструктуры внутренних водных путей, в том числе баз (сооружений) для стоянки маломерных судов, объектов органов федеральной службы безопасности), станций технического обслуживания, используемых для технического осмотра и ремонта транспортных средств, осуществление мойки транспортных средств; 6) хранение пестицидов и агрохимикатов (за исключением хранения агрохимикатов в специализированных хранилищах на территориях морских портов за пределами границ прибрежных защитных полос), применение пестицидов и агрохимикатов; 7) сброс сточных, в том числе дренажных, вод; 8) разведка и добыча общераспространенных полезных ископаемых (за исключением случаев, если разведка и добыча общераспространенных полезных ископаемых осуществляются пользователями недр, осуществляющими разведку и добычу иных видов полезных ископаемых, в границах предоставленных им в соответствии с законодательством Российской Федерации о недрах горных отводов и (или) геологических отводов на основании утвержденного технического проекта в соответствии со статьей 19.1 Закона Российской Федерации от 21 февраля 1992 года N 2395-1 "О недрах").

2. Прибрежная защитная полоса р. Уржумка на территории Златоустовского городского округа. Реестровый номер границы: 74:25-6.1741 (распоряжение Министерства экологии Челябинской области "Об установлении местоположения береговой линии (границы водного объекта), границ водоохранной зоны и прибрежной защитной полосы реки Ай и ее притоков (реки Большая Тесьма, Малая Тесьма, Черная, Есаулка, Балашиха, Уржумка) на территории Златоустовского городского округа от 12.08.2022 № 483 выдан: Министерство экологии Челябинской области).

Земельный участок полностью расположен в границах зоны с особыми условиями использования территории, площадь земельного участка, покрываемая зоной с особыми условиями использования территории, составляет 36 кв.м.

В границах прибрежных защитных полос запрещаются: 1) использование сточных вод в целях повышения почвенного плодородия; 2) размещение кладбищ, скотомогильников, объектов размещения отходов производства и потребления, химических, взрывчатых, токсичных, отравляющих и ядовитых веществ, пунктов захоронения радиоактивных отходов, а также загрязнение территории загрязняющими веществами, предельно допустимые

концентрации которых в водах водных объектов рыбохозяйственного значения не установлены; 3) осуществление авиационных мер по борьбе с вредными организмами; 4) движение и стоянка транспортных средств (кроме специальных транспортных средств), за исключением их движения по дорогам и стоянки на дорогах и в специально оборудованных местах, имеющих твердое покрытие; 5) строительство и реконструкция автозаправочных станций, складов горюче-смазочных материалов (за исключением случаев, если автозаправочные станции, склады горюче-смазочных материалов размещены на территориях портов, инфраструктуры внутренних водных путей, в том числе баз (сооружений) для стоянки маломерных судов, объектов органов федеральной службы безопасности), станций технического обслуживания, используемых для технического осмотра и ремонта транспортных средств, осуществление мойки транспортных средств; 6) хранение пестицидов и агрохимикатов (за исключением хранения агрохимикатов в специализированных хранилищах на территориях морских портов за пределами границ прибрежных защитных полос), применение пестицидов и агрохимикатов; 7) сброс сточных, в том числе дренажных, вод; 8) разведка и добыча общераспространенных полезных ископаемых (за исключением случаев, если разведка и добыча общераспространенных полезных ископаемых осуществляются пользователями недр, осуществляющими разведку и добычу иных видов полезных ископаемых, в границах предоставленных им в соответствии с законодательством Российской Федерации о недрах горных отводов и (или) геологических отводов на основании утвержденного технического проекта в соответствии со статьей 19.1 Закона Российской Федерации от 21 февраля 1992 года N 2395-1 "О недрах"); и частью 17 Водного кодекса Российской Федерации №74-ФЗ от 03.06.2006 г. (ред. от 30.12.2021) в границах прибрежных защитных полос запрещаются: 1) распашка земель; 2) размещение отвалов размываемых грунтов; 3) выпас сельскохозяйственных животных и организация для них летних лагерей, ванн.

6. Информация о границах зон с особыми условиями использования территорий, если земельный участок полностью или частично расположен в границах таких зон:

Наименование зоны с особыми условиями использования территории с указанием объекта, в отношении которого установлена такая зона	Перечень координат характерных точек в системе координат, используемой для ведения Единого государственного реестра недвижимости		
	Обозначение (номер) характерной точки	X	Y
1	2	3	4
Прибрежная защитная полоса р. Уржумка на территории Златоустовского городского округа	Весь		
Водоохранная зона р. Уржумка на территории Златоустовского городского округа	Весь		

7. Информация о границах публичных сервитутов: Информация отсутствует

Обозначение (номер) характерной точки	Перечень координат характерных точек в системе координат, используемой для ведения Единого государственного реестра недвижимости	
	X	Y
-	-	-

8. Номер и (или) наименование элемента планировочной структуры, в границах которого расположен земельный участок

П2. – коммунально-складская зона

9. Информация о возможности подключения (технологического присоединения) объектов капитального строительства к сетям инженерно-технического обеспечения (за исключением сетей электроснабжения), определяемая с учетом программ комплексного развития систем коммунальной инфраструктуры поселения, муниципального округа, городского округа (при их наличии), в состав которой входят сведения о максимальной нагрузке в возможных точках подключения (технологического присоединения) к таким сетям, а так же сведения об организации, представившей данную информацию

в целях определения необходимой подключаемой нагрузки инженерных коммуникаций правообладатель обращается самостоятельно в ресурсоснабжающие организации

10. Реквизиты нормативных правовых актов субъекта Российской Федерации, муниципальных правовых актов, устанавливающих требования к благоустройству территории:

*Решение Собрании депутатов Златоустовского городского округа от 06.07.2012г
№30-ЗГО «Об утверждении Правил благоустройства территории
Златоустовского городского округа»*

11. Информация о красных линиях: Информация отсутствует

Обозначение (номер) характерной точки	Перечень координат характерных точек в системе координат, используемой для ведения Единого государственного реестра недвижимости	
	X	Y
-	-	-

12. Информация о требованиях к архитектурно-градостроительному облику объекта капитального строительства: *Требования к архитектурно-градостроительному облику объекта капитального строительства не установлены*

N	Требования к архитектурно-градостроительному облику объекта капитального строительства	Показатель
1	2	3
-	-	-